

SINNlichkeit und
SINNsuche in
der Natur

Weg der UN SINNE



Macht etwas SINN,
stimmt etwas oder ist es
totaler Quatsch – also unSINN?
Mitunter ist dies auch in der Natur nicht sofort
zu erkennen (z.B. tierische Rekorde, Verhalten, etc.).

Das Thema SINNlichkeit bietet unzählige lustvolle und
berührende Ansätze für die Vermittlung von Naturinhalten.
Nicht zuletzt schließt sich hier der Kreis zu den 5 SINNen.
Dazu kommt noch die Frage nach dem SINN des Lebens –
Was erwarten wir uns noch vom Leben?

In Altenmarkt bei Sankt Gallen erleben Sie anhand
von 12 Stationen spannende Sinneserfahrungen.



Mit Unterstützung von Bund, Land und Europäischer Union

 Bundesministerium
Land- und Forstwirtschaft,
Regionen und Wasserwirtschaft

 LE 14-20
Entwicklung für das Ländliche Raum

 Das Land
Steiermark
→ Regionen



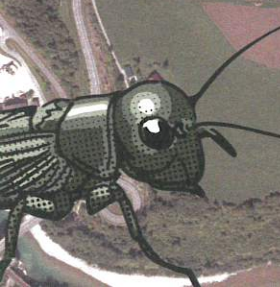
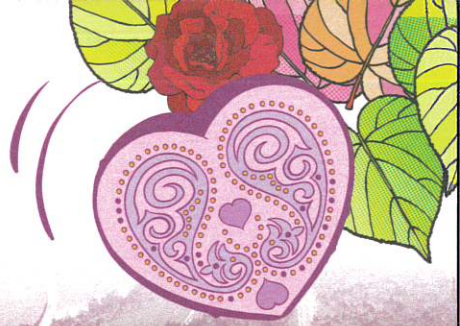
Europäischer
Landwirtschaftsfonds für
die Entwicklung des
ländlichen Raums:
Hier investiert Europa in
die ländlichen Gebiete.



Erlebniskarte

0 100 200 300 400 500 m

Grundkarte: © GIS-Steiermark, 2023



Liebe Besucher*innen,

wir heißen Euch am „Weg der ^{UN}SINNE“ im Natur- und Geopark Steirische Eisenwurzten herzlich willkommen! Auf ca. 4 km erwarten Dich, rund um die Gemeinde Altenmarkt bei St. Gallen, 12 Erlebnisstationen.

Der Weg ist ein Rundweg mit mehreren Ein- und Ausstiegsmöglichkeiten (siehe Plan).

Erfahre SINNVolles über die Lebensräume, Pflanzen, Tiere und Pilze. Entlarve mit ScharfSINN irrSINNigen UNSINN. Spüre SINNLich dem Vogelsang, dem poetischen Lichtspiel unter der alten Eiche oder dem Rauschen der Enns nach. In SINNKrisen kann manch tiefSINNiger SINNSpruch SINNSTiftend sein. Dies wirkt dem TrübSINN entgegen und bringt mehr FrohSINN!



Natur- und Geopark, Nationalpark und Wildnisgebiet

Altenmarkt bei St. Gallen ist Teil des Natur- und Geoparks Steirische Eisenwurzten. Dieser enthält einen Teil des Wildnisgebiets Dürrenstein-Lassingtal, mit dem strengst möglichen Schutzstatus der Welt! Etwas südlich liegt der steirische Nationalpark Gesäuse, nordöstlich der oberösterreichische Nationalpark Kalkalpen.

Hier befindest Dich somit im Zentrum einer absoluten Natur-Schatzkammer!



Erlebnisstationen

- 1 Platz für Tratsch & FrohSINN
- 2 Der SINN des Lebens
- 3 Herzblatt im Busserlpark
- 4 Der Wink mit dem Zaunpfahl
- 5 CoNS – Center of NonSENSE
- 6 Eichendorffs SINN für Romantik
- 7 SuperSINNe & SINNestäuschungen
- 8 Sounds of Silence
- 9 Sounds of Silence
- 10 Der Rat der schrägen Vögel
- 11 Zwergenstadt
- 12 Spielen mit allen SINNen





ACHTUNG SICHERHEITSHINWEISE !

- Die Benutzung des Erlebnisweges erfolgt kostenlos und auf eigene Gefahr.
- Eine Haftung für jede Art von Sach- und Personenschäden ist ausgeschlossen.
- Die Benutzung durch Kinder unter 14 Jahren ist nur in Begleitung von geeigneten Aufsichtspersonen gestattet.
- Für die Begehung des Weges ist geländetaugliches Schuhwerk erforderlich. Gehen Sie den Weg aufmerksam und achten Sie auf liegende oder umgestürzte Bäume.
- Eine durchgehende bzw. vollständige Benützbarkeit aller Wegabschnitte bzw. Stationen wird nicht gewährleistet.
- Falls der Weg gesperrt wird, ist die Begehung nicht gestattet. Auch die Benutzung gesperrter Stationen ist nicht erlaubt. Bitte benutzen Sie die Stationen nur in der angegebenen Weise.
- Beachten Sie, dass die widmungswidrige Benutzung schadenersatzpflichtig machen kann.
- Wir weisen darauf hin, dass bei Unwettergefahr die Begehung des Weges gefährlich sein kann und daher jedenfalls unterlassen werden sollte. Beim Einsetzen von Regenfällen oder Stürmen ist der Weg so rasch als möglich zu verlassen.
- Die Benutzung des Weges zwischen 22 und 8 Uhr ist untersagt. Wege und Stationen werden bei Schnee und Eis nicht betreut! Vorsicht Rutschgefahr!

Mehr Informationen: www.eisenwurzten.com oder www.altenmarkt-enns.at